

ANATONYA

İNŞAAT

GLORY HOMES

ŞEHRİN ALTIN PROJESİ...

ZERO Group

Tel.: +90 242 3238368

www.zerogroup.de





Antalya ili Konyaalti ilçesi, Altinkum Mahallesinde bulunan Glory Homes projesi, konumu gereği ev sahiplerine birçok imkan sağlamaktadır. Şehrin içinde ama şehir karmaşasından uzak konumuyla konut sahiplerine lüks ve konforu bir arada yaşamayı vadediyor. Havalimanı'na 25 dakika, Antalya'nın dünyaca ünlü Konyaalti plajı ile yanyana olan Glory Homes aynı zamanda seçkin eğitim kurumlarına ve sağlık merkezlerine yakınlığıyla tüm aile üyelerinin hayatını kolaylaştırmayı hedefliyor.

Glory Homes project, located in the Altinkum District of Konyaalti district of Antalya province, provides many opportunities for homeowners due to its location. It promises residents to live together in luxury and comfort with its location in the city but away from the city complex. Located 25 minutes from the airport, next to Antalya's world-famous Konyaalti beach, Glory Homes also aims to facilitate the lives of all family members with its proximity to distinguished educational institutions and health centers.

Комплекс Glory Homes, расположенный в Коньяалты Алтынкум - это больше, чем просто жилое здание. Он находится в тихом и спокойном престижном районе в черте города и позволит жить в комфорте и наслаждаться тишиной, несмотря на близость к важным городским объектам.

Расстояния:

- до аэропорта всего 25 минут на автомобиле
- два шага до моря
- недалеко от престижного колледжа и частной больницы



ING BANKASI
GARANTI BANKASI

ÖZEL EĞİTİM OKULU

PROJE ALANI

1 DK
1 DK

2 DK
3 DK

3 DK
5 DK

KONYAALTI
BELEDİYESİ

SUNIS BLUE RESIDENCE

İBA CAFE

KONYAALTI
KENT MEYDANI

LARA BALIK EVİ

ÇAKIL BEACH

STARBUCKS

HAMLET BEACH

BANKAMATİKLER

SEALIFE OTEL

Glory Homes 456m2 arsa alanı üzerinde 800m2 kapalı inşaat alanı olan bir projedir.

Proje, içerisinde 5 adet konuta, 1 adet dükkana, 33m2 kapalı ısıtılmalı havuzuna, 20m2 fitness salonuna, 30m2 çocuk oyun alanına ve barbekü alanına sahiptir.

Daire özellikleri:

1 adet bahçe dubleksi 130m2 kapalı alanı ve 50m2 kendine özel bahçesi ile

2 adet arakat daire 2+1/ 100m2

2 adet dubleks 4+1/ 180m2

Daireler: doğalgaz kombili, REHAU yerden ısıtılmalı sistemi, ebeveyn banyolu, giyinme odalı olarak tasarlanmıştır.

Dairelerde volkswagen sürgü kapı ve pencereler, 3'lü ankastre seti, spot aydınlatma, gizli led ışıklar, görüntülü diyafon, akıllı ev sistemleri, özel tasarım vestiyer, çelik kapı bulunmaktadır. Her odada A kalite parke zemin ve A kalite klima bulunmaktadır. Çatı dubleks dairelerinde ebeveyn banyolarında jakuzi yer almaktadır.

Antalya'nın parlayan yıldızı Konyaaltı'nda bulunan projemiz, denize yürüme mesafesindedir. Projenin yakın çevresinde Konyaaltı Sahil Yaşam Parkı, Konyaaltı Kent Meydanı, 5M Migros, Starbucks, Banka ve Bankamatikler, Oteller, Restoranlar, Akvarium, Boğaçayı Parkı, Hastane, Kolej, Belediye, Eczane gibi ihtiyaç duyulabilecek önemli noktalar bulunmaktadır.

Glory Homes is a project with a closed construction area of 800m2 on a 456m2 land area.

The project includes 5 residences, 1 shop, 33m2 indoor heated pool, 20m2 fitness room, 30m2 children's playground and barbecue area.

Apartment features:

1 garden duplex apartment with 130m2 closed area and 50m2 private garden

2 apartments 2 + 1 / 100m2

2 roof duplex apartments 4 + 1/180m2

Apartments are designed with a gas boiler, REHAU underfloor heating system, master bedroom's bathroom, dressing room. The flats have Volkswagen sliding doors and windows, three built-in sets, spot lightings, hidden LED lights, video intercom, smart home systems, specially designed cloakroom, steel door. Each room has A quality parquet floor and quality air conditioning. There is a jacuzzi in the master bathrooms in the roof duplex in apartments.

The project is located in Konyaaltı, the shining star of Antalya. Our project is within walking distance of the sea. In the immediate vicinity of the project, there are important points that may be needed such as Konyaaltı Beach Life Park, Konyaaltı City Square, 5M Migros, Starbucks, Banks and ATMs, Hotels, Restaurants, Akvarium, Boğaçayı Park, Hospitals, Colleges, Municipality and Pharmacies.

Glory Homes представляет собой объект площадью 800 кв.м на земельном участке площадью 456 кв.м

Комплекс состоит из 5 квартир, 1 коммерческого помещения, крытого обогреваемого бассейна площадью 33 кв.м, фитнес зала площадью 20 кв.м, детской площадки площадью 30 кв.м и площадки для барбекю.

Квартиры в комплексе:

- 1 двухуровневая квартира 130 кв.м с собственным садом площадью 50 кв.м
- 2 квартиры площадью 100 кв.м с двумя спальнями
- 2 дублекса площадью 180 кв.м с четырьмя спальнями

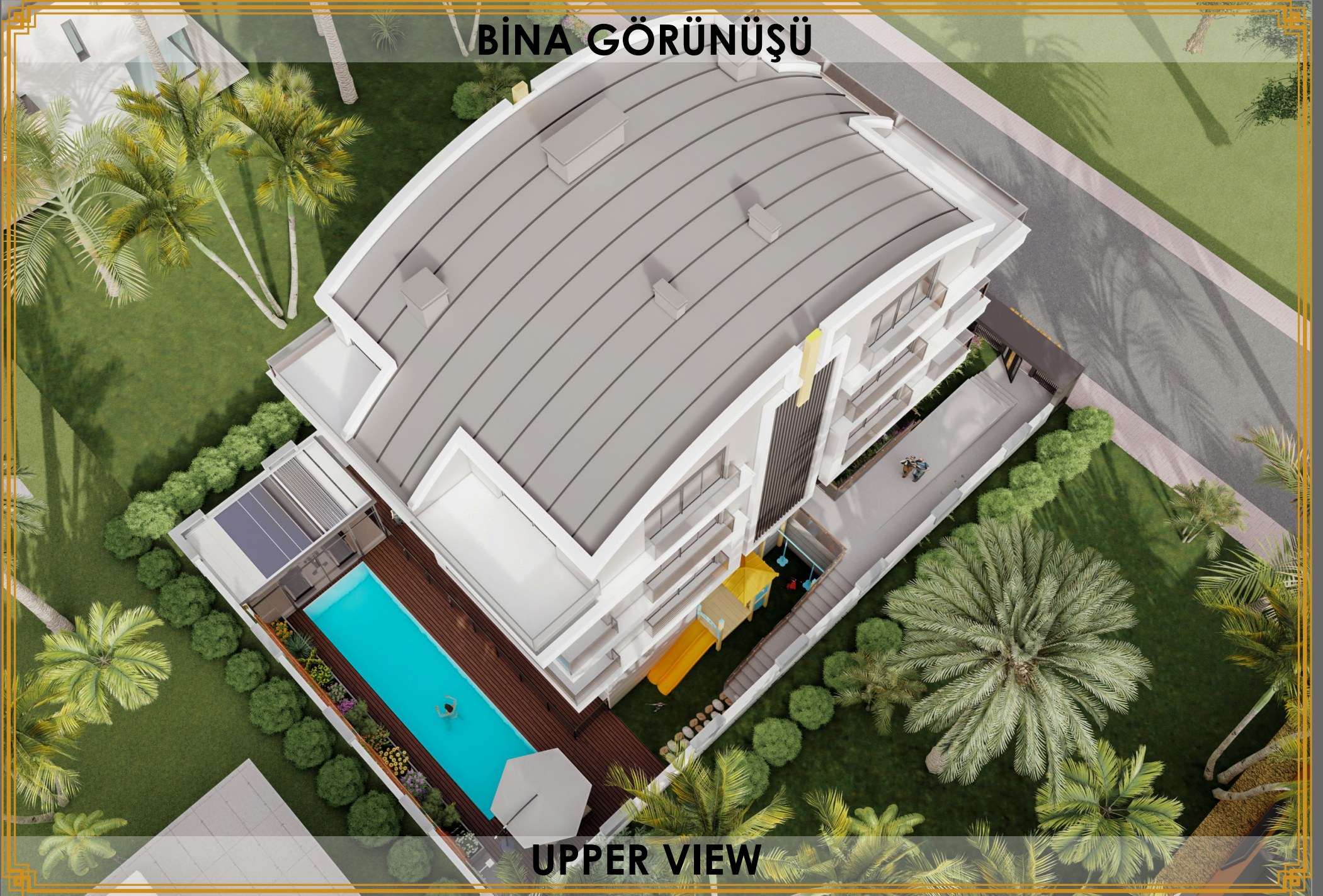
Квартиры оборудованы: подведен газ, подогрев пола REHAU, спальни с встроенными санузлами и гардеробными комнатами. Панорамные окна, встроенная бытовая техника премиум класса, многоуровневое освещение, видеофон, система "умный дом", встроенные платяные шкафы в прихожей, стальные входные двери. В каждой квартире использован паркет наивысшего качества и установлены кондиционеры класса A++. В квартирах на верхнем этаже также установлены джакузи.

Без лишней скромности мы можем назвать наш проект в Кonyaaltı блестящим.

Вблизи от комплекса: всемирно известная набережная Кonyaaltı, Kent парк, ТЦ "5M Migros", Starbucks, банки и банкоматы, городские отели, рестораны и кафе, Аквариум, парк Боачай, больница, колледж, муниципалитет, аптеки.

BİNA GÖRÜNÜŞÜ

UPPER VIEW



CEPHE GÖRÜNÜŞÜ



FACADE VIEW

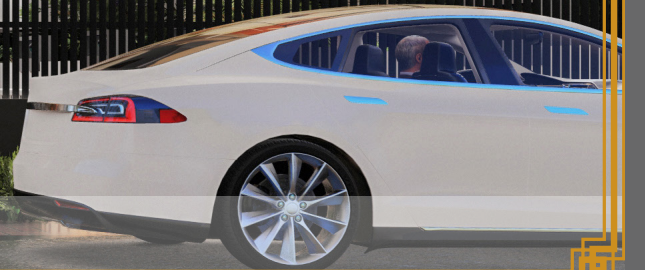
ÖN CEPHE GÖRÜNÜŞÜ



GLORY HOMES



FRONT VIEW



GECE GÖRÜNÜŞÜ



GLORY HOMES

NIGHT VIEW

GECE GÖRÜNÜŞÜ



NIGHT VIEW

BAHÇE GİRİŞİ GÖRÜNÜŞÜ

GLORY HOMES

GARDEN ENTRANCE VIEW



ÇOCUK OYUN ALANI



CHILDREN'S PLAY AREA

BAHÇE FİTNESS+HAVUZ GÖRÜNÜŞÜ



FITNESS AND POOL VIEW

BAHÇE DUBLEKS KAT PLANLARI/ GARDEN DUPLEX FLOOR PLAN



Bahçe Dupleksi/Garden Duplex/ 3+2 / 130m²

1) OTURMA ODASI (LIVING ROOM) =15m ²	6) YATAK ODASI (BEDROOM) =14m ²
2) YATAK ODASI (BEDROOM) =20m ²	7) MUTFAK+SALON (KITCHEN+LIVING ROOM) =35m ²
3) YATAK ODASI BANYOSU (EN-SUITE BATHROOM)=7m ²	8) MİSAFİR BANYOSU (GUEST BATHROOM) =4m ²
4) MİSAFİR BANYOSU (GUEST BATHROOM)= 5m ²	9) EBEVEYN YATAK ODASI (MASTER BEDROOM) =18m ²
5) HOL (HALLWAY) =6m ²	10) EBEVEYN BANYOSU (MASTER EN-SUITE BATHROOM)=6m ²

MUTFAK GÖRÜNÜŞÜ



KITCHEN VIEW

SALON GÖRÜNÜŞÜ



LIVING ROOM VIEW

MUTFAK GÖRÜNÜŞÜ



KITCHEN VIEW

MUTFAK+SALON GÖRÜNÜŞÜ



KITCHEN+LIVING ROOM VIEW

EBEVEYN YATAK ODASI GÖRÜNÜŞÜ

MASTER BEDROOM VIEW



EBEVEYN YATAK ODASI GÖRÜNÜŞÜ



MASTER BEDROOM VIEW

EBEVEYN YATAK ODASI GÖRÜNÜŞÜ



MASTER BEDROOM VIEW

MİSAFİR BANYOSU GÖRÜNÜŞÜ



GUEST BATHROOM VIEW

MİSAFİR BANYOSU GÖRÜNÜŞÜ



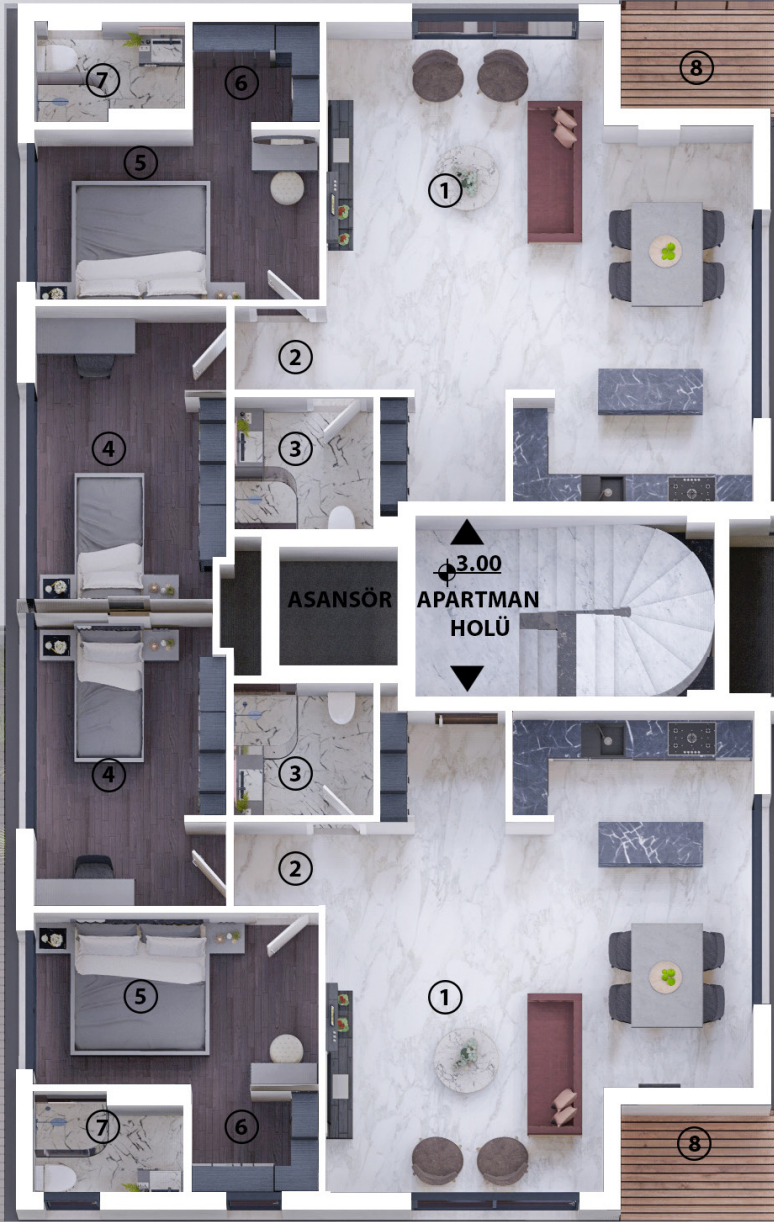
GUEST BATHROOM VIEW

MİSAFİR BANYOSU GÖRÜNÜŞÜ



GUEST BATHROOM VIEW

ARAKAT DAİRE PLANLARI/2ND FLOOR PLAN



2+1 DAİRELER/2+1 APARTMENTS/100m2

1) MUTFAK+SALON
(KITCHEN+LIVING ROOM)=40 m2

2) HOL (HALLWAY) =5,5 m2

3) MİSAFİR BANYOSU
(GUEST BATHROOM) =6,5 m2

4) YATAK ODASI
(BEDROOM) =14,5 m2

5) EBEVEYN YATAK ODASI
(MASTER BEDROOM) =15 m2

6) EBEVEYN GİYİNME ODASI
(DRESSING ROOM) =6 m2

7) EBEVEYN BANYOSU
(EN-SUITE BATHROOM) =5,5 m2

8) BALKON (BALCONY) =7 m2

DUBLEKS KAT PLANLARI/ DUPLEX FLOOR PLAN



ÇATI DUBLEKSİ/ ROOF DUPLEX /4+1/180m2

- 1) MUTFAK+SALON (KITCHEN+LIVING ROOM) =39m2
- 2)HOL (HALLWAY) =4,5m2
- 3)MİSAFİR BANYOSU (GUEST BATHROOM) =5,5m2
- 4)YATAK ODASI (BEDROOM) =12m2
- 5)YATAK ODASI (BEDROOM) =11,5m2
- 6)GİYİNME ODASI (DRESSING ROOM) =4m2
- 7)YATAK ODASININ BANYOSU (EN-SUITE BATHROOM) =4,5m2
- 8)BALKON (BALCONY) =4m2
- 9)HOL (HALLWAY) =5m2
- 10)EBEVEYN YATAK ODASI (MASTER BEDROOM) =30m2
- 11)EBEVEYN BANYOSU (MASTER EN-SUITE BATHROOM)=9m2
- 12)EBEVEYN GİYİNME ODASI (MASTER DRESSING ROOM) =10,5m2
- 13)YATAK ODASI (BEDROOM) =15,5m2
- 14)YATAK ODASININ BANYOSU (EN-SUITE BATHROOM) =5,5m2
- 15) TERAS (TERRACE) =7 m2
- 16) TERAS (TERRACE) =12,5 m2

ÇATI DUBLEKS DAİRENİN EBEVEYN YATAK ODASI



MASTER BEDROOM OF ROOF DUPLEX

ÇATI DUBLEKS DAİRENİN EBEVEYN YATAK ODASI



MASTER BEDROOM OF ROOF DUPLEX

ÇATI DUBLEKS DAİRENİN EBEVEYN YATAK ODASI



MASTER BEDROOM OF ROOF DUPLEX

ÇATI DUBLEKS DAİRENİN EBEVEYN YATAK ODASI



MASTER BEDROOM OF ROOF DUPLEX

ÇATI DUBLEKS DAİRENİN EBEVEYN BANYOSU



MASTER EN-SUITE BATHROOM OF ROOF DUPLEX

ÇATI DUBLEKS DAİRENİN EBEVEYN BANYOSU



MASTER EN-SUITE BATHROOM OF ROOF DUPLEX